



**КОМИТЕТ ИМУЩЕСТВЕННЫХ ОТНОШЕНИЙ  
АДМИНИСТРАЦИИ ПЕРМСКОГО МУНИЦИПАЛЬНОГО ОКРУГА**

**РЕШЕНИЕ**

о размещении объектов № 1783

Пермский край  
Пермский округ

28.06.2024

Комитет имущественных отношений администрации Пермского муниципального округа разрешает Публичному акционерному обществу «Россети Урал» (ИНН 6671163413, ОГРН 1056604000970, почтовый адрес: 620026, г. Екатеринбург, ул. Мамина Сибиряка, д. 140)

размещение объекта: «Строительство участка ВЛ 0,4 кВ от ближайшей опоры ВЛ 0,4 кВ от ТП-6996, установка оборудования учета э/э на опоре ВЛ 0,4 кВ для электроснабжения индивидуального жилого дома по адресу: Пермский край, Пермский район, д. Устиново (кад. номер зем. участка 59:32:3420001:3136)»

на землях муниципальной собственности.

на срок бессрочно.

Местоположение: Российская Федерация, Пермский край, Пермский муниципальный округ, д. Устиново

Приложение: схема предполагаемых к использованию земель или земельных участков.

Особые условия использования:

1) При установке опор электросетевого хозяйства учесть параметры ширины проезда улично-дорожной сети, во избежание сужения полосы отвода дороги. Установить опоры на расстоянии не более 2 метров от границ земельного участка.

2) При условии получения разрешения на производство земляных работ.

Заместитель председателя комитета

(подпись, печать)

М.В. Королева



Заявитель



А.М. Казанцева

 (по доверенности  
 №П/94-2024 от 26.01.2024)
**СХЕМА****предполагаемых к использованию земель или части земельного участка**

**Объект:** Строительство участка ВЛ 0,4 кВ от ближайшей опоры ВЛ 0,4 кВ от ТП-6996, установка оборудования учета э/э на опоре ВЛ 0,4 кВ для электроснабжения индивидуального жилого дома по адресу: Пермский край, Пермский район, д. Устиново (кад. номер зем. участка 59:32:3420001:3136)

**Местоположение:** Российская Федерация, Пермский край, Пермский муниципальный округ, д. Устиново

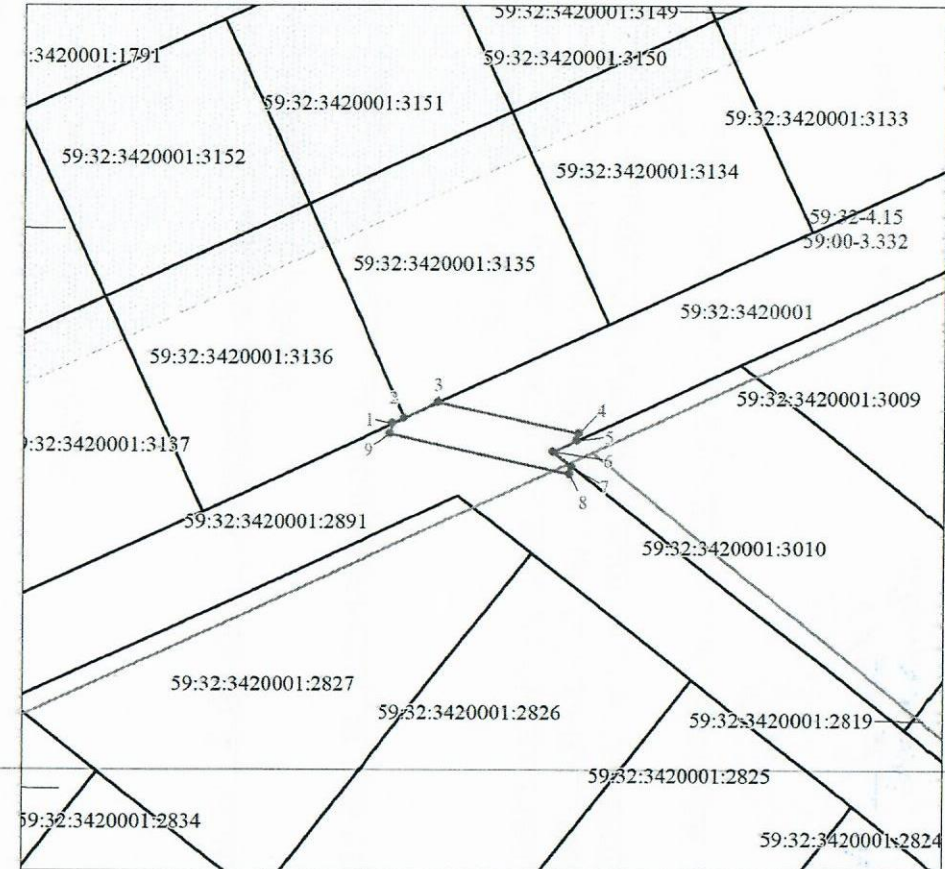
**Площадь земель или части земельного участка:** 63 кв.м.

**Категория земель:** земли населенных пунктов

**Вид разрешенного использования (при наличии):** -

Обозначение характерных точек границ	Координаты, м	
	X	Y
1	2	3
1	507993.58	2229317.92
2	507994.11	2229319.09
3	507995.62	2229322.36
4	507992.62	2229336.04
5	507991.93	2229335.90
6	507990.85	2229333.55
7	507989.43	2229335.35
8	507988.72	2229335.19
9	507992.55	2229317.70
1	507993.58	2229317.92

Система координат: МСК-59 (зона2)

**Описание границ смежных землепользователей:**

От т3 до т5, от т7 до т1 – земельный участок 59:32:3420001:2891

От т1 до т2 – земельный участок 59:32:3420001:3136

От т2 до т3 – земельный участок 59:32:3420001:3135

От т5 до т7 – земельный участок 59:32:3420001:3010

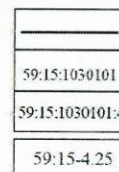
**Условные обозначения:**

Граница испрашиваемого земельного участка (части земельного участка)

Граница существующих земельных участков, учтенных в ЕГРН

Граница охранной зоны

Граница существующих объектов капитального строительства, учтенных в ЕГРН



Границы кадастрового квартала

Номер кадастрового квартала

Надпись кадастрового номера земельного участка

Обозначение муниципального образования, населенного пункта